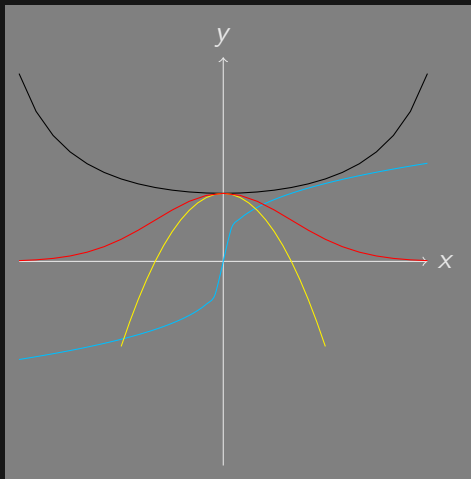


d.v.-oplossing?

Welke van de volgende grafieken zou oplossing kunnen zijn van de d.v. $y' = -xy$?



Bij welke d.v. kun je de techniek van scheiden *niet* toepassen?

■ $\frac{d}{dp}q = p(q^2 + 2)$

■ $\frac{d}{ds}t = s^2 + st$

■ $\frac{d}{du}v = e^{u+v}$

□ $\frac{d}{dx}y = xy \arcsin x$